

Color System



誰もが活躍できる やりがいのある職場づくり



START
INNOVATION

「AIカラーシステム」の「AI(アイ)」について

「ALESCO Innovation」と「Artificial Intelligence」(人工知能)をモチーフとした関西ペイントの新しい調色システム名です。カラーセンサーを中心としたコンピューター調色という大きな革新(Innovation)を提案するとともに、このシステムが将来的に人工知能(AI)を保持したシステムを目指していく思いを込めています。

AIカラーシステムでできること

- 01 | コンピューター調色で近似配合を指示
- 02 | 過去の調合履歴を反映 (IK配合の蓄積)
- 03 | 常に最新の情報にアクセス
- 04 | グループ内でのデータ共有
- 05 | 誰でも簡単に操作が可能
- 06 | さまざまな便利機能を搭載

AIカラーシステムが目指すこと

- 07 | 調色作業の標準化と調色時間の短縮

調色作業の標準化

1台あたりの平均調色回数

5回 から 2回へ

調色時間の短縮

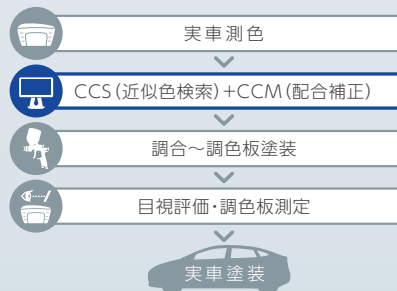
1ヶ月あたりの調色作業時間

約 60%削減

※自社調べ

AIカラーシステムの調色フロー

CCS (近似色検索) + CCM (配合補正) で、より早くターゲットに近づけます。



CCS 人の目のかわりに、センサーの測定値からコンピューターが近似色を検索すること

CCM 実車ターゲットにより近づけるためにコンピューターが配合補正すること

<< 微調整 >>



01

コンピューター調色で近似配合を指示

計算式の改良と熟練者の調色ロジック導入で、
1回目からよりターゲットの色に近づきます。

02

過去の調合履歴を反映 (IK配合の蓄積)

調合結果を自動的に蓄積、使えば使うほど検索対象配合数が増えます。

03

常に最新の情報にアクセス

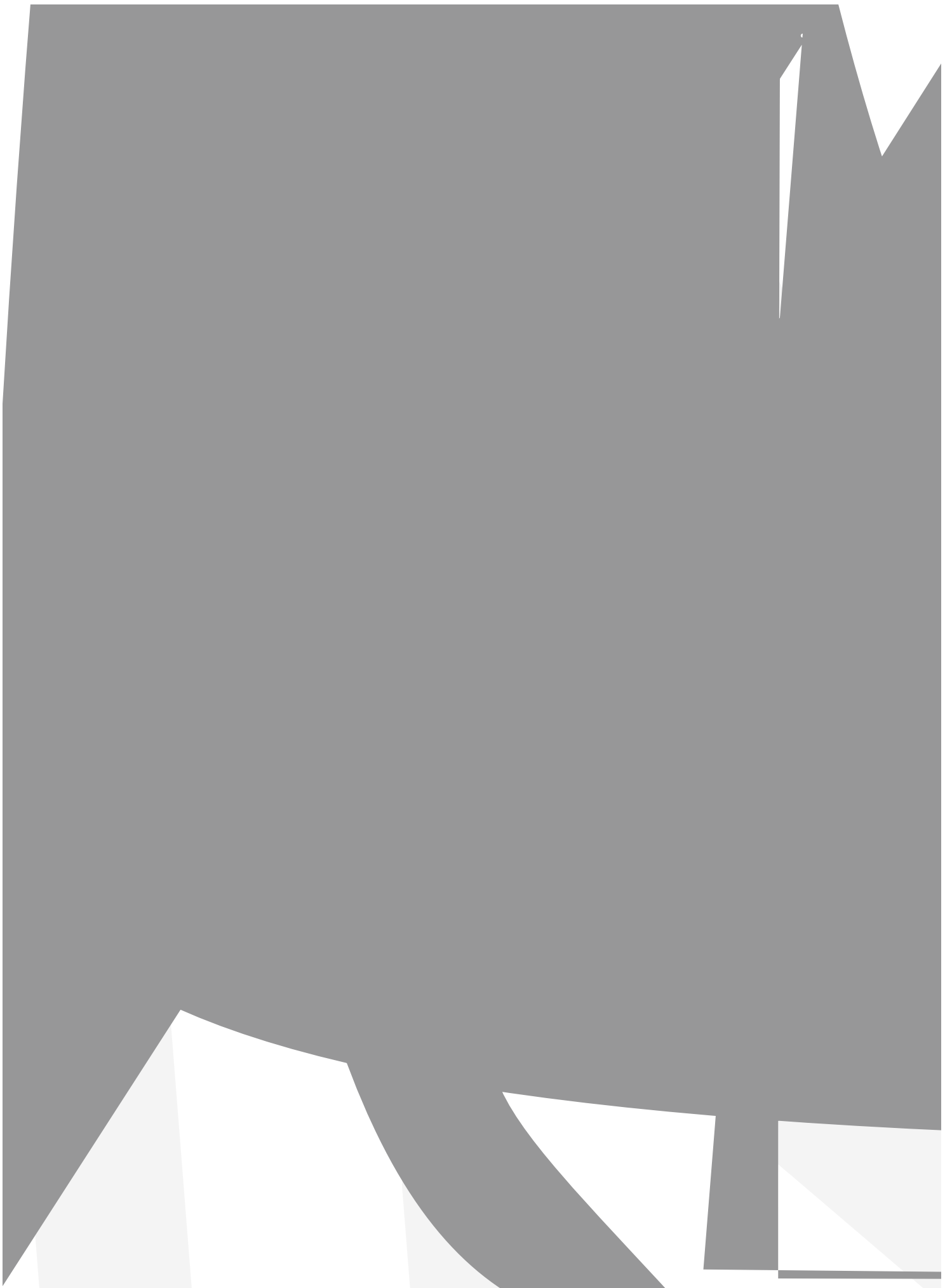
インターネット回線を通じ、関西ペイントデータベースと接続。
最新のカラーマッチングプログラムと情報にアクセスします。

04

グループ内でのデータ共有

ユーザーが登録した配合(UK配合)は、
グルーピング機能によるデータ共有が可能です。

※グルーピング機能を使用する場合は、グループ登録が必要です。



調色時間の短縮

調色回数の削減により、作業時間の短縮を目指します。



従来

1ヶ月あたりの
調色作業時間

約 **60%** 削減



AI
カラーシステム

1台あたりの平均調色時間

48 分



1台あたりの平均調色時間

20 分

※自社調べ



AIカラーシステム ラインナップ

Line up



※本システムはインターネット環境が必要となります。
 ※汎用プリンターが使用可能です。

関連製品



- 本システムのご利用には、所定のパソコン、タブレットをお客様にて事前準備いただく必要があります。
- パソコンをお使いの場合、右記の要件を満たす機種を事前準備いただきますようお願いいたします。

【パソコン動作環境】

OS: Windows10
CPU: インテルAtomプロセッサ相当以上(小型ノートPC) インテルCeleronプロセッサ相当以上(汎用ノートPC)
メモリ: 4GB以上
ストレージ: 10GB以上の空き
ディスプレイ: 10.1インチ以上
USB: USB2.0以上×3ポート以上
有線LAN: 1ポート(RJ45) ※有線LANご使用の場合
シリアル: 1ポート(RS232C D-Sub9pin)※はかりと接続の場合



調色作業の標準化支援ツール

AIカラーシステム 調色専用エコクリアー

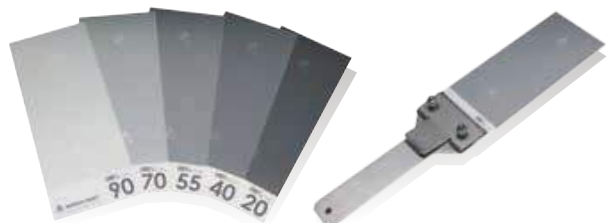
品コード: 381-150
 容量: 1L

- 手板塗装専用クリアーの使用により
測色工程を標準化
- 速乾1液仕様により調合・乾燥の
作業時間を短縮
- (PRTR届出対象外・特化則対応・第2石油類)
環境対応製品

ELS(最適明度中塗りシステム)により塗装回数を最適化

品コード: 782-460~464
 ELS Lカード各種(5種類 各100枚入り)

品コード: 782-465
 ELS Lカードホルダー



< レタンWBエコ EV向け >

関西ペイント環境配慮型製品シリーズ

「レタンPGエコシリーズ」は「国内法規制対応*」と「作業効率向上」を両立したトータル塗装システムです。*PRTR法・特化則に対応。

		製品(シリーズ)名
プライマー		ノンクロムプライマー
パテ		ECOパテ3 AGエコ コンビネーションフィラー
プラサフ	水性	レタンWBエコ EV ELSプラサフ 各種
	溶剤系	COODE フィラー 各種
		COODE W/Wプライマープラス 各種
		レタンPGエコフリート WRプラサフ2 レタンPGハイブリッドエコ フィラー2 各種
カラーベース	水性	レタンWBエコ EV 各種
	溶剤系	レタンPGハイブリッドエコ 各種
		レタンPGエコ ボカシペリング剤 各種
		レタンPGエコフリート WRシステム 各種
		レタンPGエコ マルチホホワイト
		レタンPGエコパールリキッド 各種
レタンPGエコパラディリキッド 各種		
クリヤー	水性	レタンWBエコ EVクリヤーQ
	溶剤系	レタンPGエコ HSクリヤー 各種
		レタンPGエコ RRクリヤー 各種
		レタンPGエコ クリヤーHX 各種
		レタンPGエコ マルチダイヤモンドクリヤーQ 各種
		レタンPGエコフリート クリヤー WRシステム 各種
希釈用シンナー	レタンPGエコ HSシンナー レタンPGエコ シンナー	
洗浄用シンナー	エコラッカーシンナー	
脱脂剤	エコクリーナー 各種	

※2019年12月時点

ネットワーク

導入検討からフォローまで全面的にサポートいたします。

関西ペイント販売株式会社

■ 営業所 (※自動車補修塗料担当在籍営業所)

北海道 東北 北関東 松本 新潟 北陸 東京 静岡 中部
三重 大阪 神戸 岡山 広島 丸亀 高知 福岡

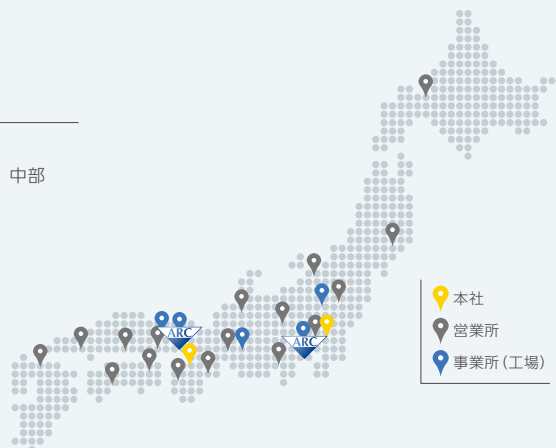
関西ペイント株式会社

■ 技術部門および研修センター

東日本 西日本

■ 事業所(工場)

鹿沼 平塚 名古屋 尼崎 小野



オートリフィニッシュセンター (ARC)

ARC東日本とARC西日本を拠点に
新人教育から社内インストラクターの育成まで
塗装・調色に関する様々な研修を開催しています。

www.kansai.co.jp/arc/index.html

